

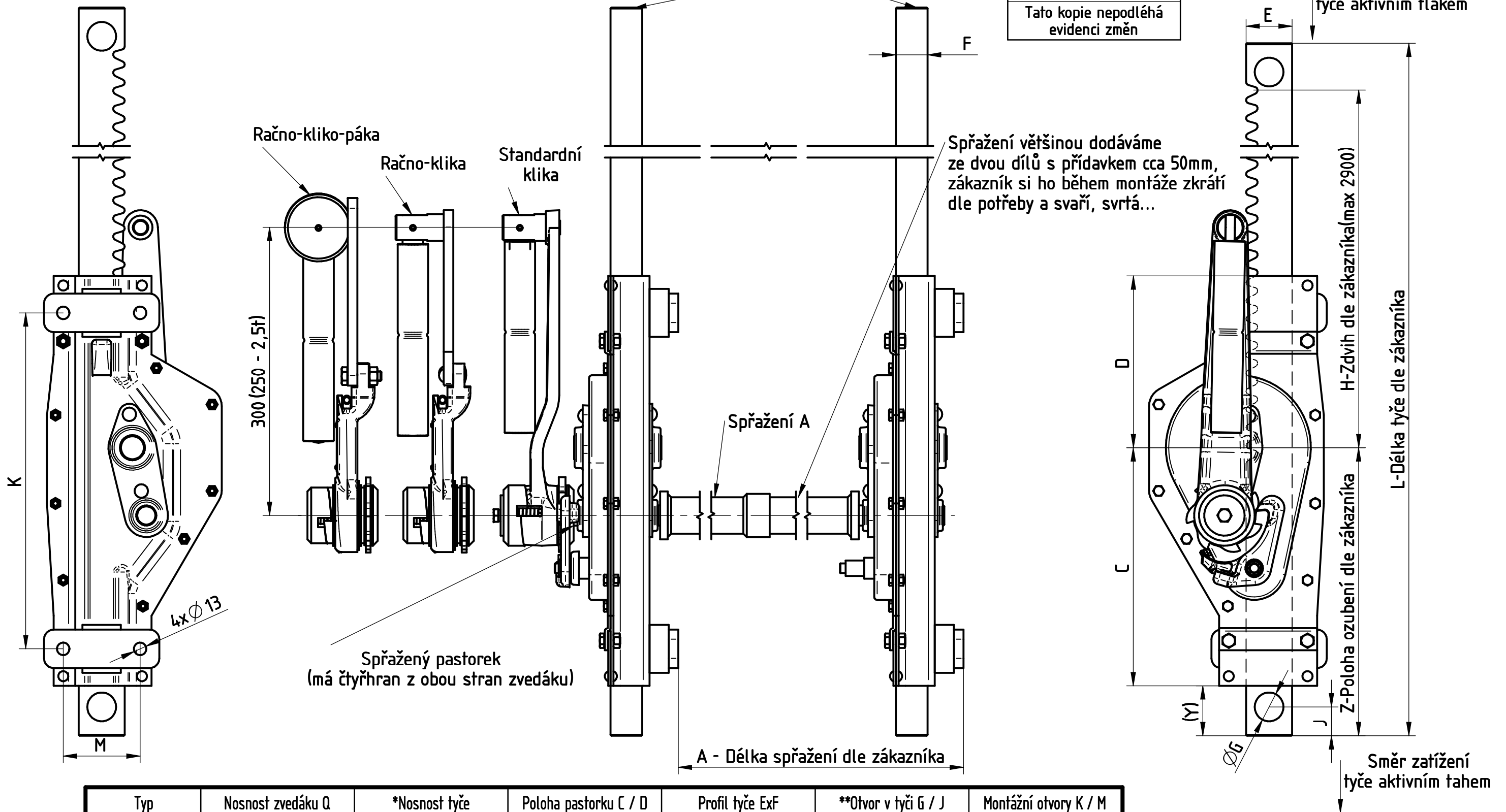
15-0x-CON-W/2,5-10t-Spřaženo

1:4

2ks_15-0x-CON-W/2,5-10t
(zvedací)

10.09.2013

INFORMATIVNÍ
Tato kopie nepodléhá
evidenci změn



Typ	Nosnost zvedáku Q	*Nosnost tyče	Poloha pastorku C / D	Profil tyče ExF	**Otvor v tyči G / J	Montážní otvory K / M
15-00-CON-W/2,5t	2,5t	0,5xQ(nad L>1200)	228 / 158	38x26	∅ 25 / 25	320 / 80
15-00-CON-W/5t	5t	0,5xQ(nad L>1200)	238 / 179	48x33	∅ 30 / 30	350 / 80
15-01-CON-W/10t	10t	0,5xQ(nad L>1200)	335 / 245	60x40	∅ 30 / 30	490 / 80

* Nad délku tyče 1200mm nejsou tyče tepelně zpracované, do délky 1200mm mají nosnost = Q. **Standard, jinak dle zákazníka. Není-li uvedeno jinak, jsou uvedené hodnoty v mm.
Nosnost kompletu spřažených zvedáků je vždy rovna jmenovité nosnosti zvedáku Q. A to z důvodu toho, že komplet je ovládán jednou klikou s jedním systémem rohatka&západka.
Aktivní tah(tlak)=břemeno působí na tyč tahem(tlakem) i když se zvedákem není manipulováno. Břemeno je drženo v poloze systémem rohatka&západka.

© Brano a.s.
All rights reserved!

15-0x-CON-W/2,5-10t

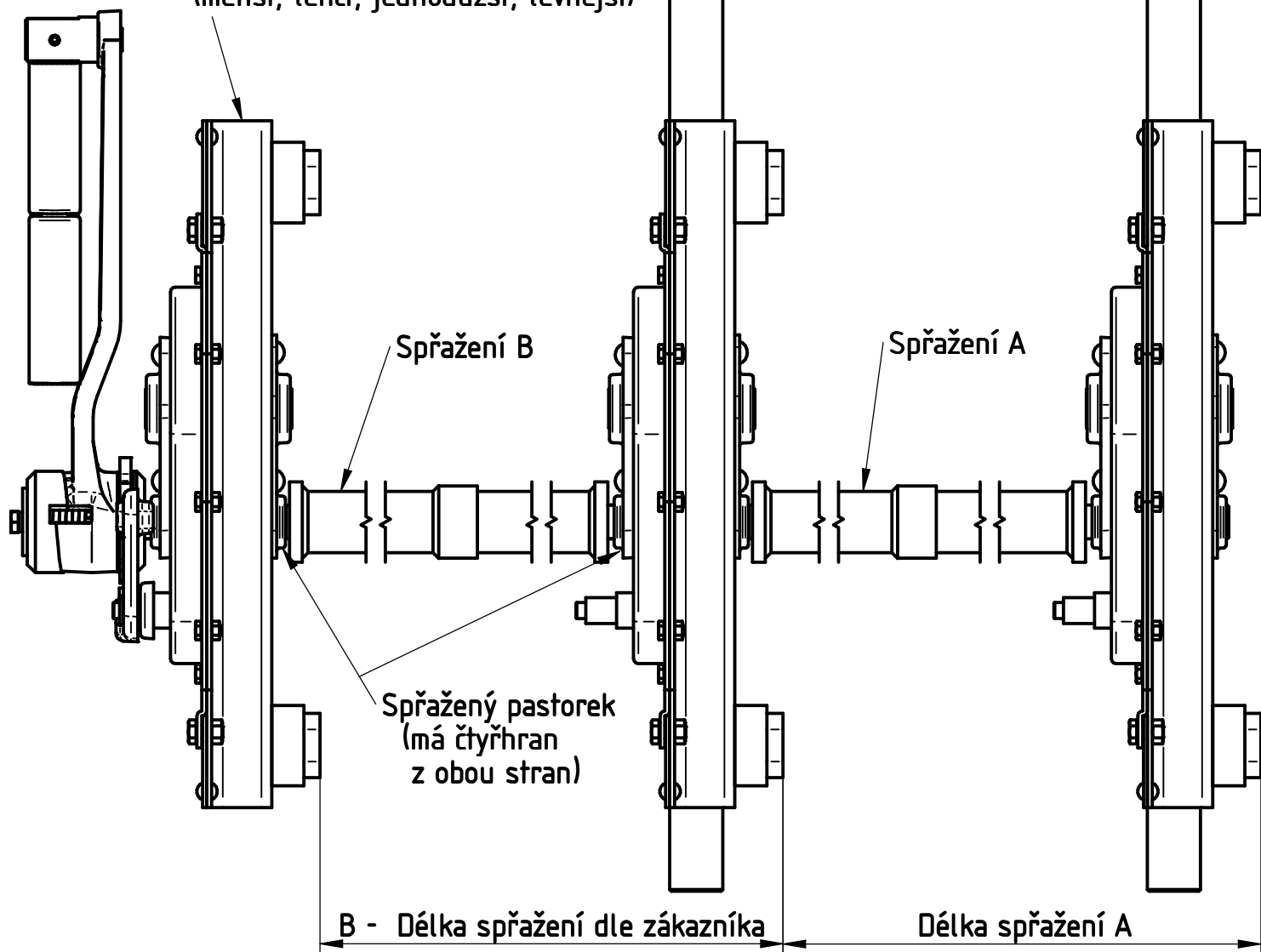
Spřaženo s posunutým ovládáním

1:4

2ks_15-0x-CON-W/2,5-10t
(zvedací)

1ks_15-00-CON-W/2,5-5t
(ovládání)

U zvedacích 2,5t máme těleso 2,5t.
U zvedacích 5t a 10t máme těleso 5t.
(menší, lehčí, jednodušší, levnější)



10.09.13

© Brano a.s.
All rights reserved!

INFORMATIVNÍ

Tato kopie nepodléhá
evidenci změn